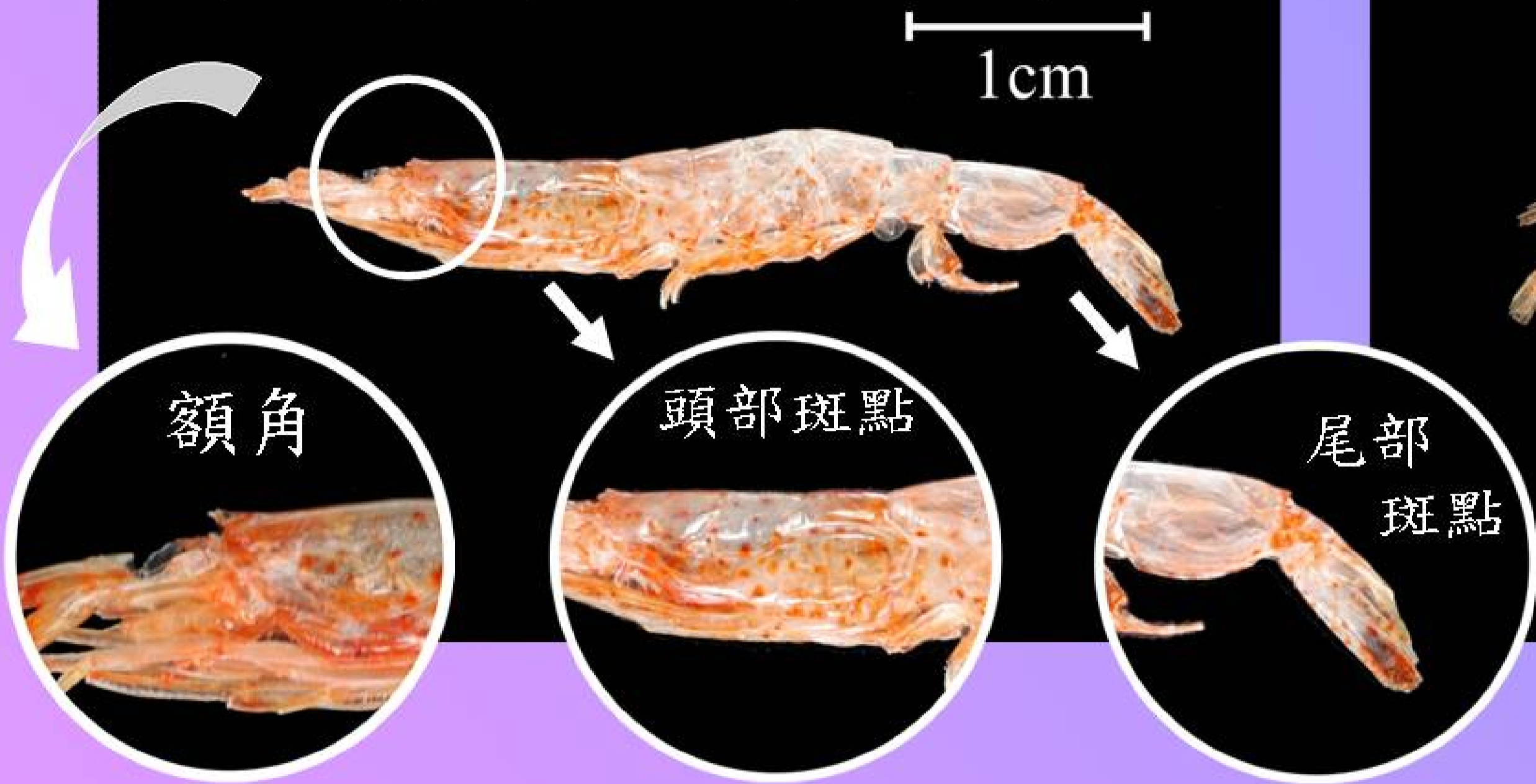


# 台灣東港櫻花蝦加工製品辨識方法

行政院農業委員會水產試驗所沿近海資源研究中心

正櫻蝦(櫻花蝦、花殼仔)



1cm



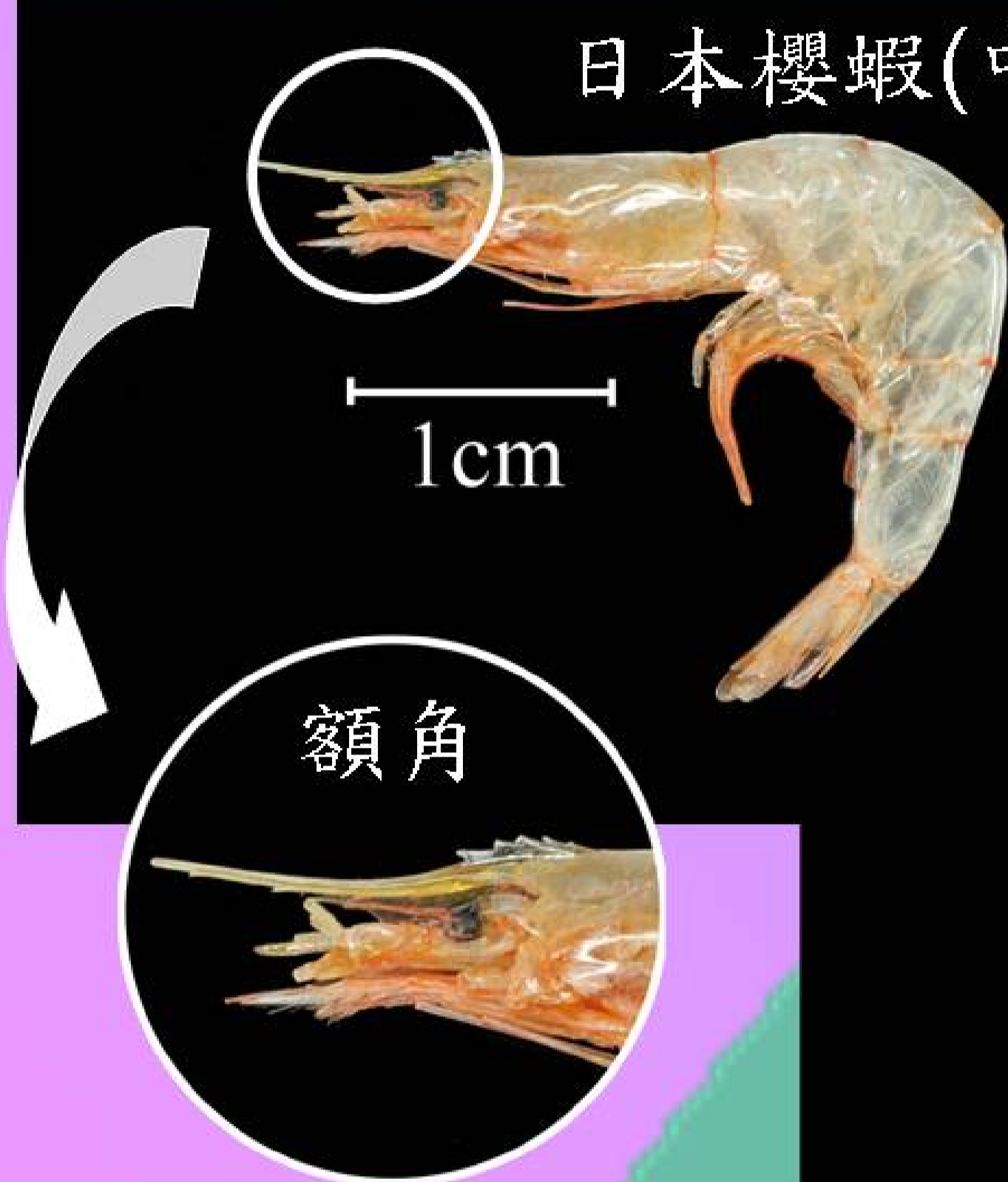
中名：正櫻蝦

學名：*Sergia lucens*

俗名：花殼仔

正櫻蝦加工後特徵為額角不明顯、橘紅體色、大小約3.5公分及體表具有紅色斑點。

日本櫻蝦(中蝦)



1cm



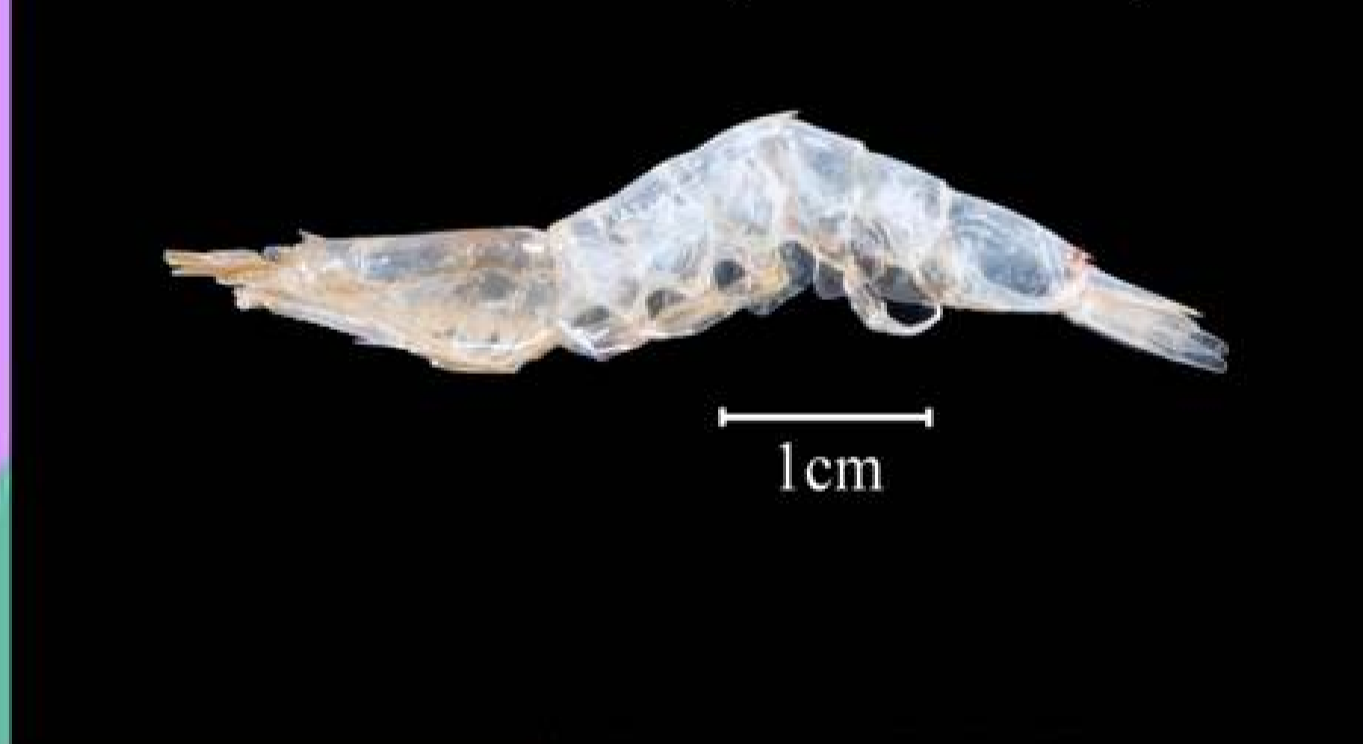
中型毛蝦(赤尾青)



台灣紅蝦(蝦猴)



日本玻璃蝦(白燈蝦)



棘尾珍刺蝦(刺蝦)



## 辨識方法

東港櫻花蝦漁業常見的加工蝦類主要有正櫻蝦(櫻花蝦)、日本櫻蝦(中蝦)、中型毛蝦(赤尾青)、台灣紅蝦(蝦猴)、日本玻璃蝦(白燈蝦)、棘尾珍刺蝦(刺蝦)。由於上述蝦類加工之後較不易分辨，因此我們可以用額角、顏色、大小、斑點等四點特徵予以辨識。

1. 額角：日本櫻蝦、台灣紅蝦、棘尾珍刺蝦都有明顯較長的額角延伸出頭部，就算斷掉也會有額角的形狀。而正櫻蝦、日本玻璃蝦、中型毛蝦之額角較短，必需仔細觀察才能看出。
2. 顏色：加工後正櫻蝦呈橘紅色，日本玻璃蝦與中型毛蝦呈白色，不過染色後的中型毛蝦則與正櫻蝦相近，需用體型大小或體表斑點予以辨識。
3. 大小：正櫻蝦的體型較大，大多為3公分以上，平均約3.5公分。中型毛蝦的體長較小，大多為2.5公分以下，平均在2公分左右。
4. 斑點：正櫻蝦之體表分佈紅色斑點，尤其以頭部與尾部最為密集。染色後的中型毛蝦則不具斑點，只會有染色不均的情形。